

GESTIONE DELLE EMERGENZE

L.G.S. Giovanni Verga

Succursale Plesso di via Donatello s.n.c. - 95031 Adrano (CT)

Pianta Primo Piano Sottotrada

AL SEGNALE DI EVACUAZIONE:

- SEGUITE ATTENTAMENTE LE ISTRUZIONI FORNITE DAL PERSONALE
- RIMANETE COMPATTI NEL GRUPPO DELLA VOSTRA CLASSE
- NON AGITATEVI NE CREATE ALCUNA FORMA DI PANICO
- FRUITE DEI PERCORSI DI ESODO FINO AL PUNTO DI RACCOLTA
- NON TORNATE INDIETRO QUALSIASI COSA ABBIATE DIMENTICATO
- NON PORTATE CON VOI OGGETTI INGOMBRANTI COME LO ZAINO
- AL PUNTO DI RACCOLTA UNITEVI AL GRUPPO DELLA VOSTRA CLASSE
- SEGNALATE AI PREPOSTI LA PRESENZA DI SOGGETTI IN DIFFICOLTA'

IN CASO DI INCENDIO:

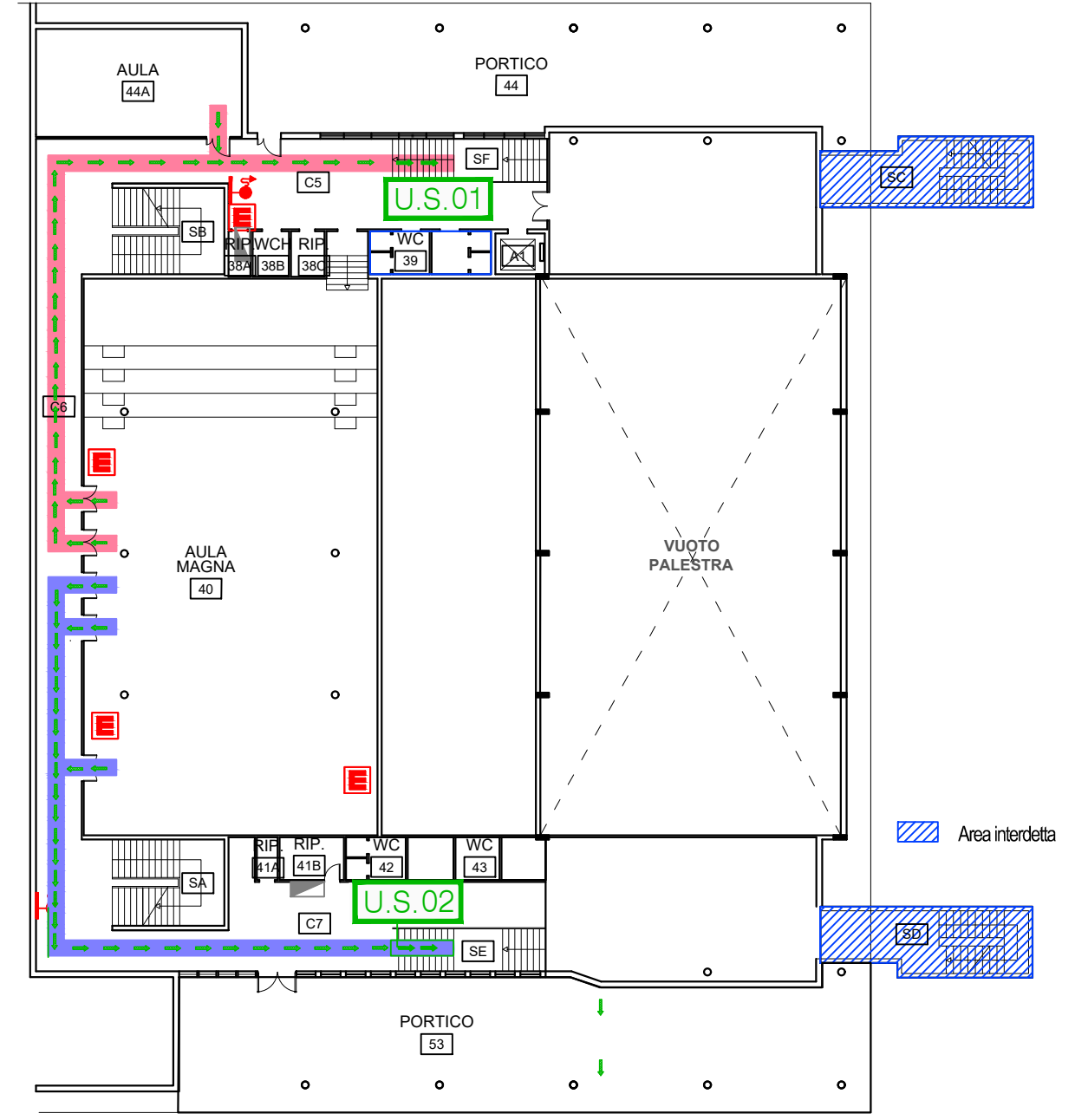
- SEGUITE ATTENTAMENTE LE ISTRUZIONI FORNITE DAL PERSONALE
- FRUITE DEI PERCORSI DI ESODO FINO AL PUNTO DI RACCOLTA
- NON RECA TEVI PER NESSUN MOTIVO SUL LUOGO DELL' EMERGENZA
- USATE ESCLUSIVAMENTE LE SCALE
- IN PRESENZA DI MOLTO FUMO CAMMINATE BASSI PROTEGGENDO LA BOCCA CON UN FAZZOLETTO
- IN CASO NON RIUSCISTE A RAGGIUNGERE LE USCITE DI EMERGENZA, RIFUGIATEVI NELL'AULA CHE RITENETE PIU' SICURA, CHIUDETE LA PORTA, APRITE LA FINESTRA E MANIFESTATE LA VOSTRA PRESENZA

NUMERI UTILI DI SOCCORSO:

NUMERO UNICO
PER LE EMERGENZE
112

- | | | | |
|--|---------------------------------|--|--------------------------|
| | Estintore | | Quadro elettrico |
| | Pulsante di Sgancio | | Uscita di Sicurezza |
| | Idrante | | Uscita di Emergenza |
| | Allarme Antincendio | | Segnaletica di sicurezza |
| | Valvola Intercettazione Gas | | Via Esodo Orizzontale |
| | Pulsante Allarme Antincendio | | Via Esodo Verticale |
| | Rivelatore Incendio | | Punto di Raccolta |
| | Lampada di Emergenza | | Cassetta Pronto Soccorso |
| | Attacco Autopompa V.V.F. | | VOI SIETE QUI |
| | Porta con maniglione antipanico | | Defibrillatore |

Stralcio planimetrico



Punto di
Raccolta "A"

