

GESTIONE DELLE EMERGENZE

L.G.S. Giovanni Verga

AL SEGNALE DI **EVACUAZIONE:**

- SEGUITE ATTENTAMENTE LE ISTRUZIONI FORNITE DAL PERSONALE
- RIMANETE COMPATTI NEL GRUPPO DELLA VOSTRA CLASSE
- NON AGITATEVI NE CREATE ALCUNA FORMA DI PANICO
- FRUITE DEI PERCORSI DI ESODO FINO AL PUNTO DI RACCOLTA
- NON TORNATE INDIETRO QUALSIASI COSA ABBIATE DIMENTICATO
- NON PORTATE CON VOI OGGETTI INGOMBRANTI COME LO ZAINO
- AL PUNTO DI RACCOLTA UNITEVI AL GRUPPO DELLA VOSTRA CLASSE
- SEGNALATE AI PREPOSTI LA PRESENZA DI SOGGETTI IN DIFFICOLTA'

IN CASO DI **INCENDIO:**

- SEGUITE ATTENTAMENTE LE ISTRUZIONI FORNITE DAL PERSONALE
- FRUITE DEI PERCORSI DI ESODO FINO AL PUNTO DI RACCOLTA
- NON RECAVEVI PER NESSUN MOTIVO SUL LUOGO DELL' EMERGENZA
- USATE ESCLUSIVAMENTE LE SCALE
- IN PRESENZA DI MOLTO FUMO CAMMINATE BASSI PROTEGGENDO LA BOCCA CON UN FAZZOLETTO
- IN CASO NON RIUSCISTE A RAGGIUNGERE LE USCITE DI EMERGENZA, RIFUGIATEVI NELL'AULA CHE RITENETE PIU' SICURA, CHIUDETE LA PORTA, APRITE LA FINESTRA E MANIFESTATE LA VOSTRA PRESENZA

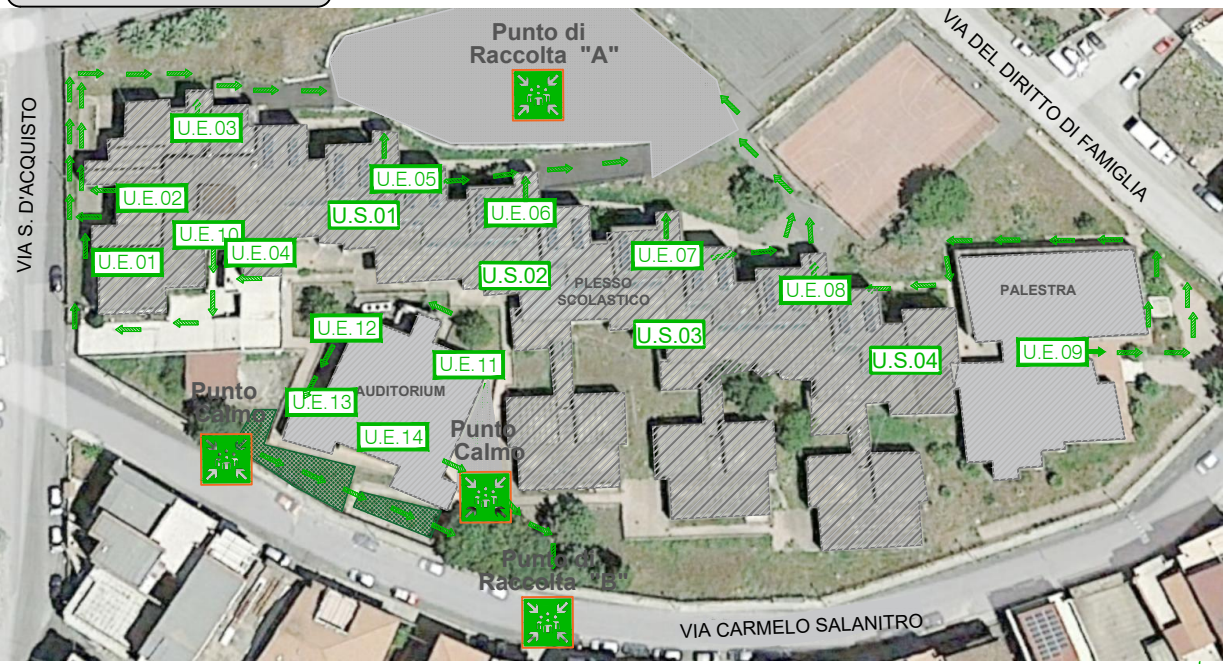
NUMERI UTILI DI **SOCCORSO:**

NUMERO UNICO
PER LE EMERGENZE
112

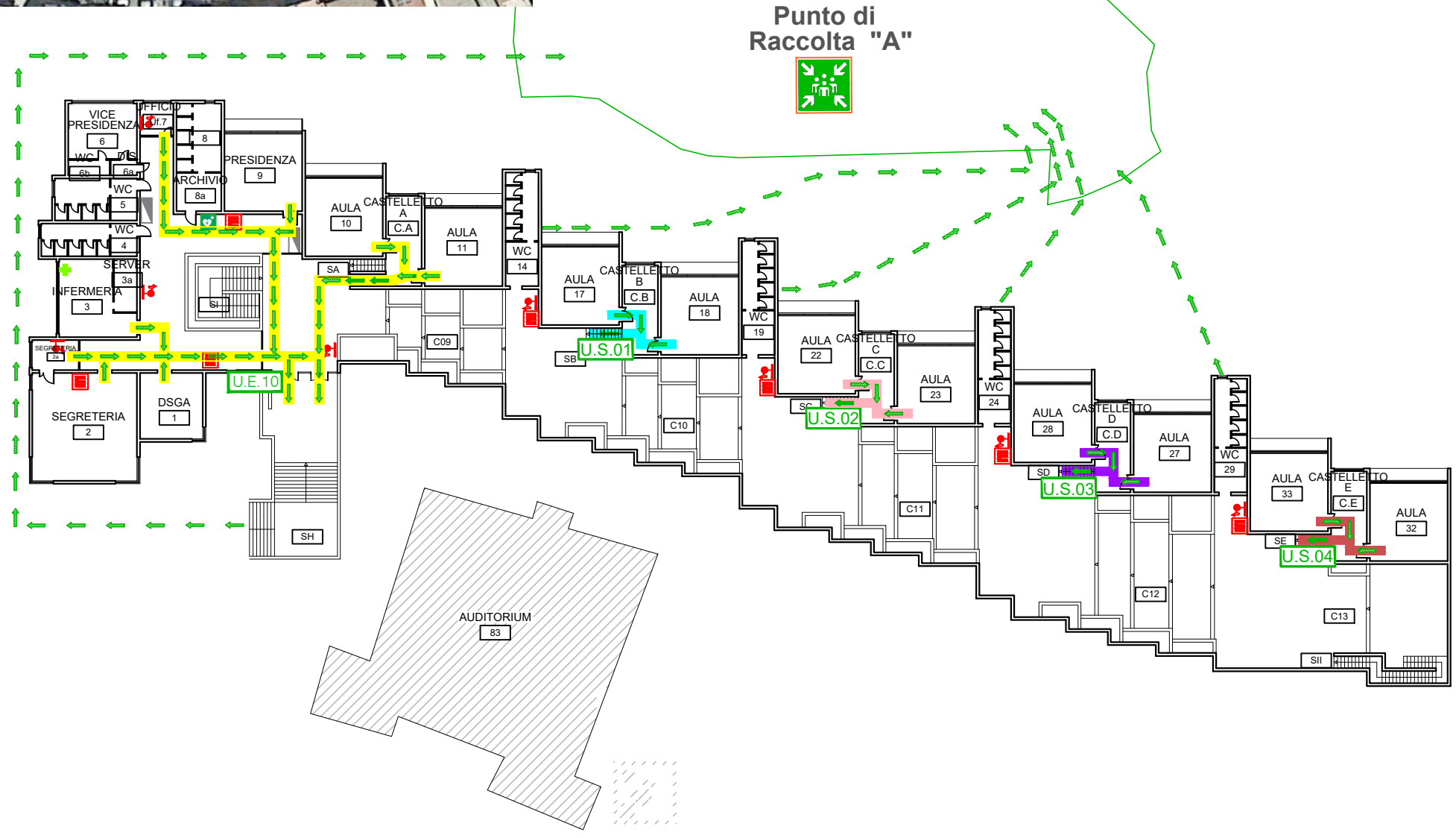
- | | |
|---------------------------------|--------------------------|
| Estintore | Quadro elettrico |
| Pulsante di Sgancio | Uscita di Sicurezza |
| Idrante | Uscita di Emergenza |
| Allarme Antincendio | Segnaletica di sicurezza |
| Valvola Intercettazione Gas | Via Esodo Orizzontale |
| Pulsante Allarme Antincendio | Via Esodo Verticale |
| Rivelatore Incendio | Punto di Raccolta |
| Lampada di Emergenza | Cassetta Pronto Soccorso |
| Attacco Autopompa V.V.F. | VOI SIETE QUI |
| Porta con maniglione antipanico | Defibrillatore |

Sede Centrale - via Salvo D'Acquisto, 16 - 95031 Adrano (CT)

Stralcio Planimetrico



Pianta Piano Primo



Punto di Raccolta "A"